

Das GOZ-Referat informiert

Augmentations-Berechnung

Teil 2

Die Alveolarkammprävention nach Zahnextraktionen – „Socketpreservation“

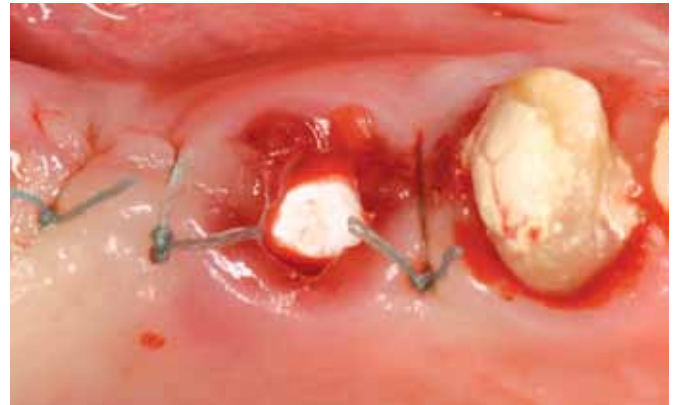
In Deutschland werden jährlich 11 bis 15 Millionen Zähne extrahiert. Nach dem Zahnverlust kommt es dabei zu einem sehr unterschiedlich stark ausgeprägten Knochenkollaps. Folgerichtig ist ein möglichst guter Erhalt des Alveolarknochens für die spätere prothetische Versorgung von besonderer Wichtigkeit. Heute bedient man sich immer öfter der Alveolarkammprävention der sogenannten „Socketpreservation“. Die gezielte Alveolarkammprophylaxe unmittelbar nach Zahnextraktionen ist ein

probates Mittel, Patienten weitaus aufwendigere Folgebehandlungen zu ersparen. Dabei soll die natürliche Bildung eines Blutkoagulums direkt nach Zahnextraktion, welches initial von Granulationsgewebe und schließlich nach etwa sechs bis acht Wochen durch Geflechtknochen ersetzt wird, gezielt unterstützt werden. Durch Alveolarkammprävention bzw. „Socketpreservation“ mit Hilfe von alloplastischem Knochenersatzmaterial kann die Anatomie des Alveolarfortsatzes möglichst dauerhaft bewahrt werden.

Für die Berechnung der beschriebenen Leistung soll – laut Begründung des Verordnungsgebers zur neuen GOZ auch bei



Alveolarkamm vor und nach der Socketpreservation



Für die Überlassung der Fotos danken wir der Zahnarztpraxis Vettin und Meißner.

Anzeige

Lohnabrechnung und Buchhaltung* – Zuverlässig & Günstig



Für Heilberufe:

Lohnabrechnung*

pro Monat und Angestellten – **Festpreis 5€****

Buchhaltung* bei einem Jahresumsatz von z. B.

bis 200.000 €	proMonat	138,60 €
bis 300.000 €	proMonat	181,80 €
bis 400.000 €	proMonat	222,60 €

*laufende Buchhaltung/laufende Lohn- und Gehaltsabrechnungen

**Dieser Preis gilt bei gleichzeitiger Bearbeitung der lfd. Buchhaltung. (zzgl. MwSt.)

Lohnabrechnung nur 5€



Service-Telefon 030.20 67 16 84

Kontisax | Buchhaltungsgesellschaft m. b. H.
Spichernstraße 24 | 10777 Berlin

www.kontisax.de | info@kontisax.de | Fax 030.20 67 16 85



Dr. Helmut Kesler und Daniel Urbschat

über die Parodontalchirurgie hinausgehenden Eingriffen – die Leistung nach Geb.-Nr. 4110 GOZ zum Ansatz kommen.

Geb.-Nr. 4110 GOZ:

Auffüllen von parodontalen Knochendefekten mit Aufbaumaterial (Knochen- und/oder Knochenersatzmaterial), auch Einbringen von Proteinen, zur regenerativen Behandlung parodontaler Defekte, ggf. einschließlich Materialentnahme im Aufbaugbiet, je Zahn oder Parodontium oder Implantat.

Die Vermutung liegt nahe, dass der Ordnungsgeber durch die nachstehende Berechnungsbestimmung – wenn auch fachlich nicht korrekt – seinen Willen zum Ausdruck bringen wollte.

Die Leistung nach Nummer 4110 ist auch im Rahmen einer chirurgischen Behandlung berechnungsfähig.

Ein parodontaler Knochendefekt kann nämlich nur dort vorhanden sein, wo von einem Parodontium gesprochen werden kann, wo also ein Zahn oder zumindest eine Zahnwurzel (Wurzelsegment) existiert. Dies ist bei einer Extraktionswunde gerade nicht der Fall.

Daneben wären lappenbildende Maßnahmen, die über den primären Wundverschluss hinausgehen (z. B. 2381 GOÄ), sowie das Einbringen einer Membran (Geb.-Nr. 4138 GOZ) berechnungsfähig.

Kosten für einen einmal verwendbaren Knochenkollektor oder -schaber, Knochenersatzmaterial, atraumatisches Nahtmaterial, Membranen und Materialien zur Fixierung von Membranen können neben den Gebühren gesondert berechnet werden.

Ihr ZÄK GOZ Referat

Dr. Helmut Kesler und Daniel Urbschat

Perfekte Zähne für alle. perfectsmile



Krone
VMK/NEM
vollverblendet
89,-€

3gl. Brücke
VMK/NEM
vollverblendet
259,-€

Zirkonkrone
99,-€

Service aus Berlin

- VMK Krone innerhalb von 48 Stunden
- Servicereparatur innerhalb von 4 Stunden
- Service bei Ihnen in der Praxis wie gewohnt

Auch anspruchsvolle Patienten achten auf den Preis.

Ihr perfekter Partner für Zahnersatz, wenn es um Qualität und Service geht.

perfectsmile GmbH Dentallabor
Ringstraße 81 · 12203 Berlin

0800 531 41 91 36 kostenlose Hotline

Telefon 030 53 14 19 136
Mobil 0176 70 32 60 63
Fax 030 804 09 285
info@perfect-smile-berlin.de
www.perfect-smile-berlin.de